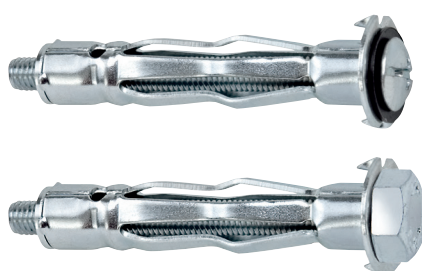


# Kovová rozpěrná hmoždinka HRM

## Výhody



HRM 4, 5, 6

HRM 8

- Vhodné pro kotvení do stavebních desek, např. do sádkartonových nebo třískových desek, ale také např. do dutých stropů.
- Po instalaci se hmoždinka velkoplošně rozeprě, a zajistí tak vysokou pevnost ukotvení.
- Montáž je možná montážními kleštěmi MZA 100, akumulátorovým nebo běžným šroubovákem; pro rychlou a kontrolovanou montáž doporučujeme montážní kleště.
- Nechořlavý podle normy DIN 4102, třída A1

## Certifikáty a schválení



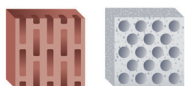
## Vhodné stavební materiály

### vhodné



- Duté stropy
- Duté stěny
- Sádkartonové desky
- Třísková deska

### podmíněně vhodné

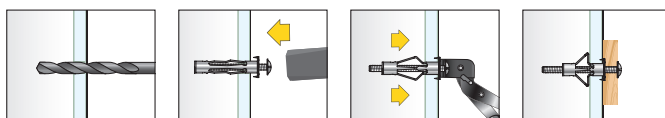


- Děrované cihly s velkými komorami

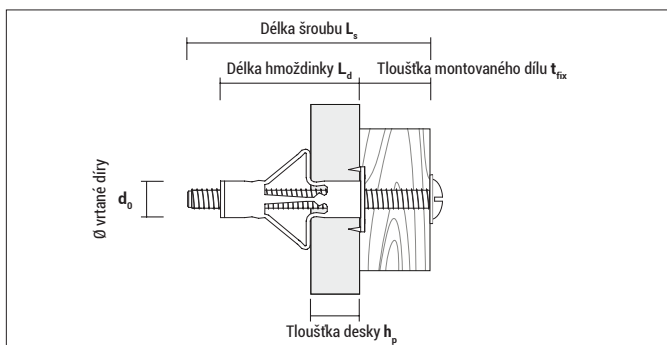
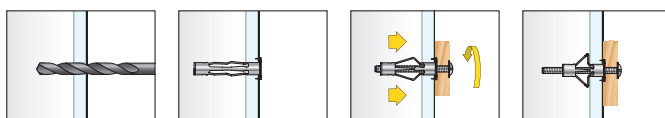


## Montáž

### Montáž s montážními kleštěmi (doporučeno)



### Montáž bez montážních kleští



### Montážní kleště MZA 100 pro HRM

Typ	Číslo výrobku	€/ks	[ks]	[ks]
MZA 100	9MZA00		1	-

## Kovová rozpěrná hmoždinka HRM



## HRM

	Typ	Číslo výrobku	$d_0$ [mm]	$h_p$ min-max [mm]	Závit	$L_s$ [mm]	$L_d$ [mm]	$t_{fix}$ [mm]	€/100 ks	[ks]	[ks]
Malé balení (okenní krabička)	HRM 4-20	9420HRM50	8	3 - 18	M4	52	46	43 - 28		50	1.350
	HRM 4-24	9424HRM50	8	18 - 24	M4	58	52	34 - 28		50	1.350
	HRM 4-38	9438HRM50	8	32 - 38	M4	72	66	34 - 28		50	1.350
	HRM 5-16	9516HRM50	11	3 - 16	M5	58	52	49 - 36		50	1.350
	HRM 5-32	9532HRM25	11	14 - 32	M5	71	65	51 - 33		25	675
	HRM 5-45	9545HRM25	11	32 - 45	M5	88	80	48 - 35		25	675
	HRM 6-16	9616HRM25	13	3 - 16	M6	58	52	49 - 36		25	675
	HRM 6-32	9632HRM25	13	14 - 32	M6	71	65	51 - 33		25	675
	HRM 6-45	9645HRM25	13	32 - 45	M6	88	80	48 - 35		25	675
	HRM 8-16*	9816HRM25	13	3 - 16	M8	61	53	50 - 37		25	675
HRM 8-32*	9832HRM20	13	16 - 32	M8	73	66	50 - 34		20	540	
Velké balení	HRM 4-20	9420HRM	8	3 - 18	M4	52	46	43 - 28		100	1.000
	HRM 4-24	9424HRM	8	18 - 24	M4	58	52	34 - 28		100	1.000
	HRM 4-38	9438HRM	8	32 - 38	M4	65	59	34 - 28		100	1.000
	HRM 5-16	9516HRM	11	3 - 16	M5	58	52	49 - 36		100	500
	HRM 5-32	9532HRM	11	14 - 32	M5	71	65	51 - 33		100	500
	HRM 5-45	9545HRM	11	32 - 45	M5	88	80	48 - 35		100	900
	HRM 6-16	9616HRM	13	3 - 16	M6	58	52	49 - 36		100	500
	HRM 6-32	9632HRM	13	14 - 32	M6	71	65	51 - 33		100	900
	HRM 6-45	9645HRM	13	32 - 45	M6	88	80	48 - 35		100	600
	HRM 8-16*	9816HRM	13	3 - 16	M8	61	53	50 - 37		100	300
HRM 8-32*	9832HRM	13	16 - 32	M8	73	66	50 - 34		100	300	

\* Šroub se šestihlannou hlavou, SW 13



## Blistr HRM



Typ	Číslo výrobku	$d_0$ [mm]	$h_p$ min-max [mm]	Závit	$L_s$ [mm]	$L_d$ [mm]	Typ šroubu	€/blistr	[ks]	[blistr]
4-20	5420HRM5	8	3 - 18	M4	52	46			5	10
4-24	5424HRM5	8	18 - 24	M4	58	52			5	10
5-16	5516HRM5	11	3 - 16	M5	58	52			5	10
5-16 RH	5516HRMRH4	11	3 - 16	M5	58	52			4	10
5-16 WH	5516HRMWH4	11	3 - 16	M5	58	52			4	10
5-32	5532HRM5	11	14 - 32	M5	71	65			5	10
5-32 RH	5532HRMRH4	11	14 - 32	M5	75	66			4	10
5-32 WH	5532HRMWH4	11	14 - 32	M5	75	66			4	10
6-16	5616HRM5	13	3 - 16	M6	58	52			5	10
6-32	5632HRM5	13	14 - 32	M6	71	65			5	10

Zatížení  $F_{dop}$ 

Typ	Překližka		Sádkartonové desky			
	6 mm $F_{dop}$ [kN]	Třísková deska 16 mm $F_{dop}$ [kN]	$h_p = 9,5$ mm $F_{dop}$ [kN]	$h_p = 12,5$ mm $F_{dop}$ [kN]	$h_p = 2 \times 12,5$ mm $F_{dop}$ [kN]	$h_p = 3 \times 12,5$ mm $F_{dop}$ [kN]
HRM 4-20	0,15	0,25	0,15	0,15	–	–
HRM 4-24	–	–	–	–	0,15	–
HRM 4-38	–	–	–	–	–	0,25
HRM 5-16	0,20	0,25	0,20	0,20	–	–
HRM 5-32	–	–	–	–	0,35	–
HRM 5-45	–	–	–	–	–	0,35
HRM 6-16	0,25	0,30	0,25	0,25	–	–
HRM 6-32	–	–	–	–	0,35	–
HRM 6-45	–	–	–	–	–	0,40
HRM 8-16	0,30	0,40	0,25	0,25	–	–
HRM 8-32	–	–	–	–	0,40	–

 $F_{dop}$ : Doporučená zatížení včetně bezpečnostního koeficientu 3